

ЭКСПЛИКАЦИЯ ЗЕМЕЛЬНОГО УЧАСТКА В М²

Таблица № 3

ВСЕГО:		В ТОМ ЧИСЛЕ ПО ФАКТУ:	
по правоустанавливающим документам.	фактически	застроенная	не застроенная
23752,0	23752,0	2061,2	21690,8

« 4 » 12 2009 г. Работу выполнил Курубаев З.А. Ф.И.О.

« » 200 г. Проверил зав. сектора _____ Ф.И.О.

« 12 » 2009 г. Принял нач. отдела Мештиншев А. Ф.И.О.

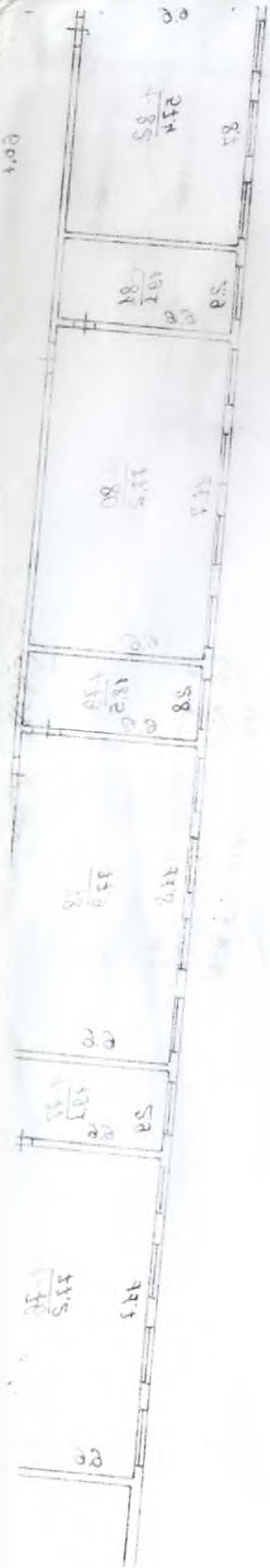
ОТМЕТКА ОБ ОБСЛЕДОВАНИИ НЕДВИЖИМОСТИ

Таблица № 4

Дата обследования	200 г.	200 г.	200 г.	200 г.	200 г.
Исполнитель					
Зав. сектора					
Нач. отдела					

ЭКСПЛИКАЦИЯ К ПЛАНУ ОСНОВНЫХ СТРОЕНИЙ

Л	И	Т	Э	Ж	№	№	Наименование помещения	площадь по внутреннему обмеру (кв. м.)						
								о	а	п	т	с	п	к
1	2	3	4	5	6	7	8	9	10	11	12	13	14	15
А	I	35					Кабинет	43,2	43,2					
		36					электр. щитовая	9,6					9,6	
		37					Кладовая	8,8					8,8	
		38					Мед. кабинет	12,5	12,5					
		39					Тамбур	7,3					7,3	
		40					Коридор	160,4					160,4	
		41					Коридор	40,2					40,2	
		42					Коридор	8,2					8,2	
		43					Клиноапаратная	20,5					20,5	
		44					Актальный зал	128,7				128,7		
		45					Обеденный зал	101,9				101,9		
		46					Залитовочная	37,8					37,8	
		47					мочная	18,6					18,6	
		48					Кладовая	8,8					8,8	
		49					Кладовая	10,2					10,2	
		50					Кладовая	5,8					5,8	
		51					Коридор	16,6					16,6	
		52					Кладовая	5,3					5,3	
		53					Коридор	19,3					19,3	
		54					Склад	7,4					7,4	
		55					Сан-узел	1,3					1,3	
		56					Сан-узел	1,3					1,3	
		57					Сан-узел	1,3					1,3	
		58					Сан-узел	1,3					1,3	
		59					Душевая	8,4					8,4	
		60					Цивельтарная	12,4					12,4	
		61					Душевая	1,7					1,7	
		62					Душевая	1,7					1,7	
		63					Сан-узел	2,9					2,9	
		64					Раздевальная	14,6					14,6	
		65					Коридор	7,0					7,0	
		66					Умывальная	1,4					1,4	
		67					Сан-узел	1,4					1,4	
		68					Сан-узел	1,4					1,4	
		69					Умывальная	1,4					1,4	
		70					Душевая	2,9					2,9	
		71					Сан-узел	2,2					2,2	
		72					Раздевальная	7,0					7,0	
		73					Складная	19,6					19,6	
		74					Зал-спортивной	173,0				173,0		
А	II	75					Кабинет	74,4	74,4					
		76					Кабинет	77,2	77,2					
		77					Кабинет-лаб.	19,1	19,1					



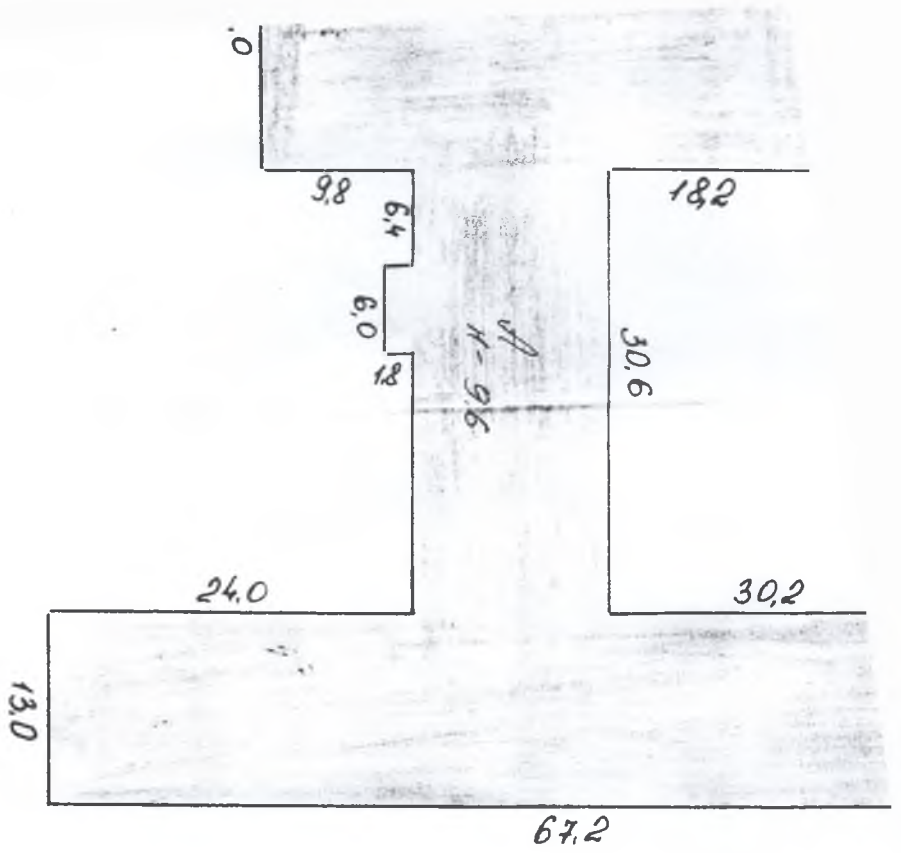
140.0



32.3

44.0





19.0

13.0

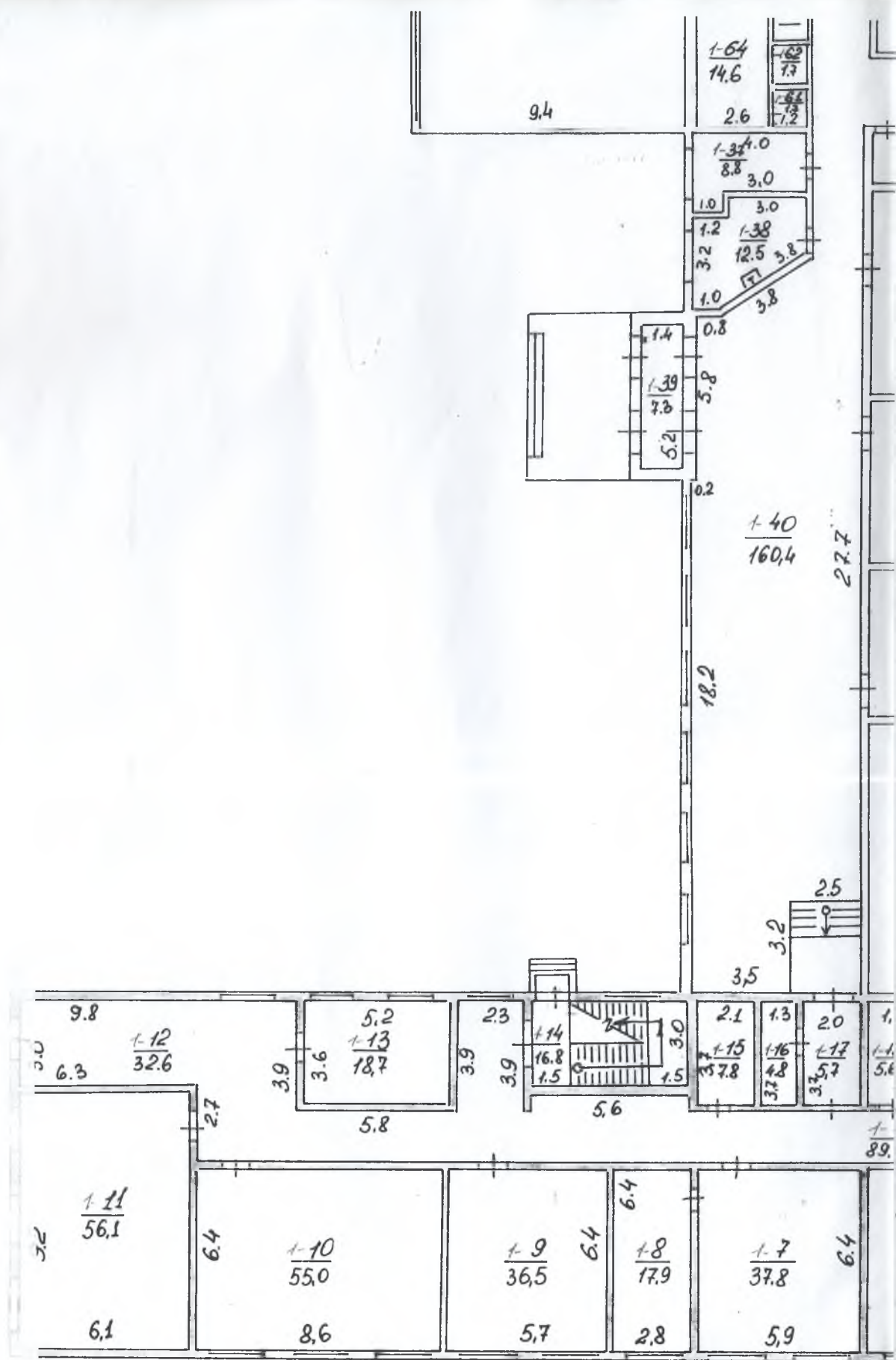
67.0

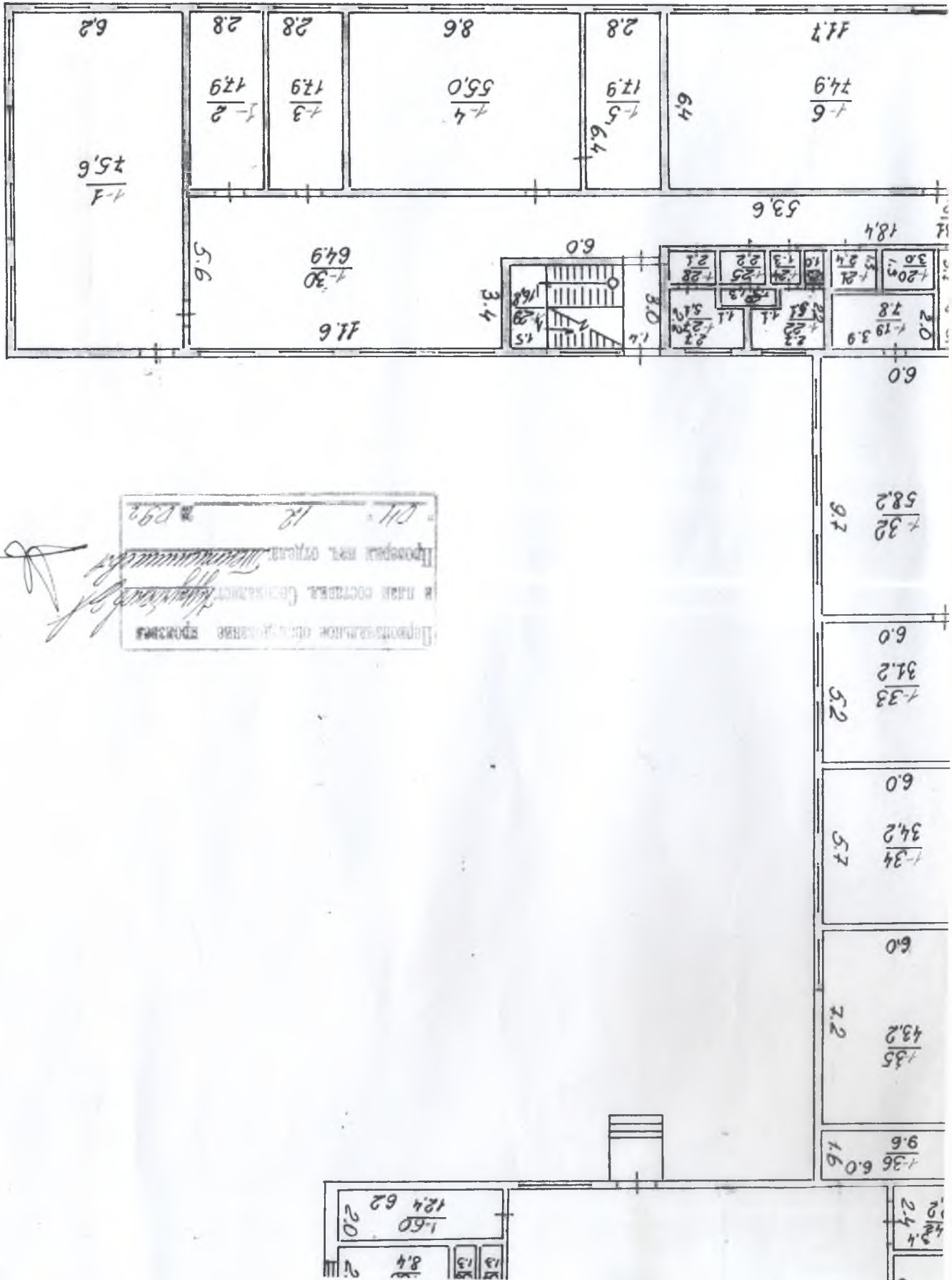
66.0

R/S

Handwritten signature

100

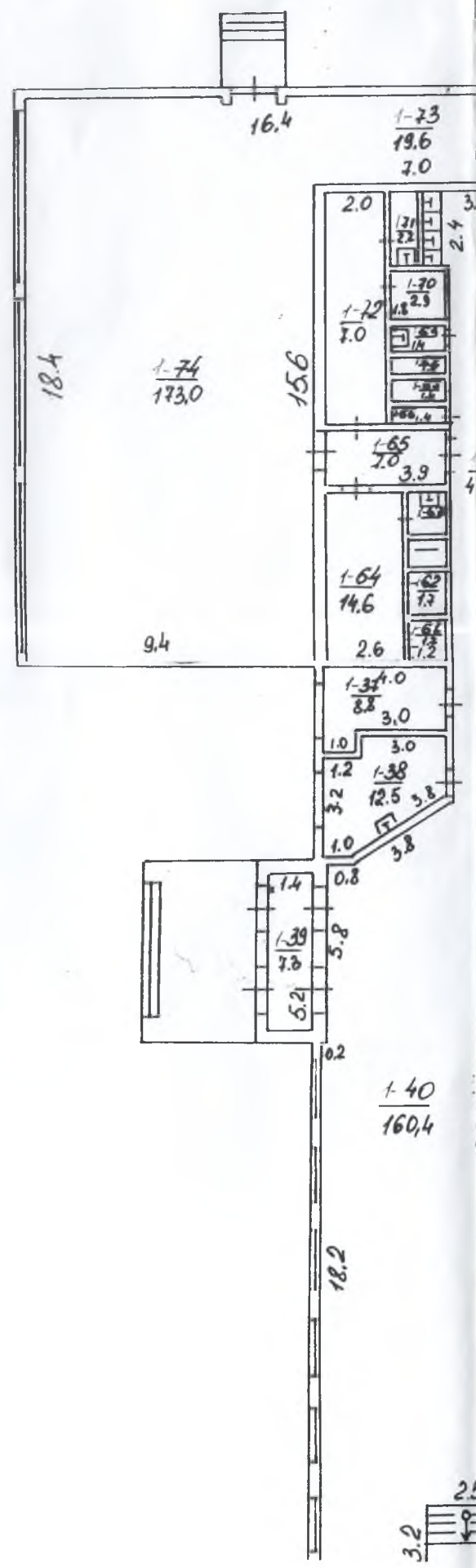




Департамент областного здравоохранения
 и физической культуры
 Ленинградского областного
 комитета народного контроля
 ДИЛ № 12
 № 1292

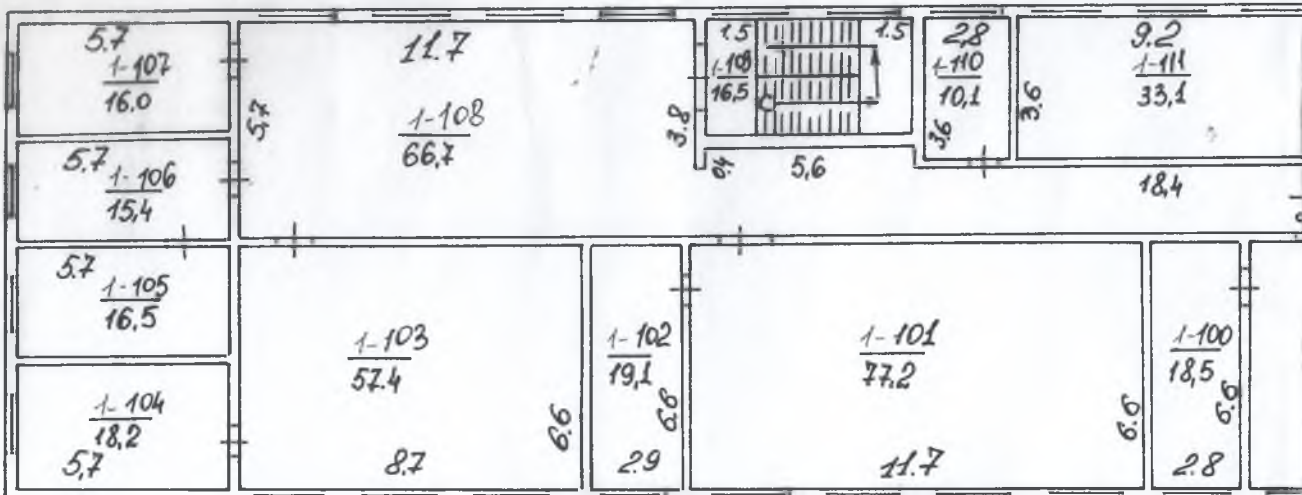
[Handwritten signature]

ПОСТАЖИ.ЫЙ П
 Лит. А
 по ул. *Школа*
 Мааста

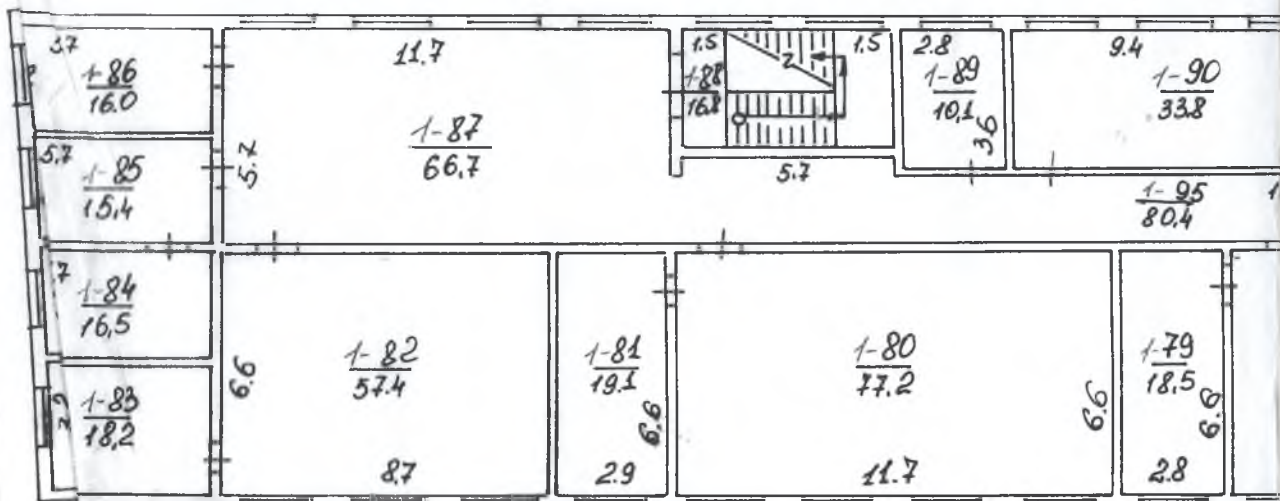


Handwritten note or signature

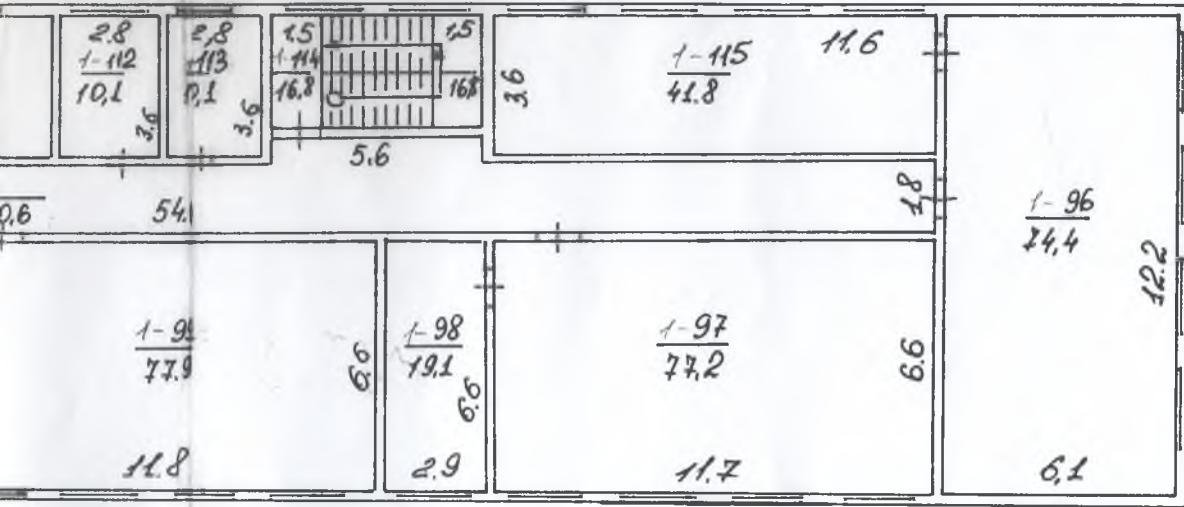
ПЛАН III



ПЛАН II

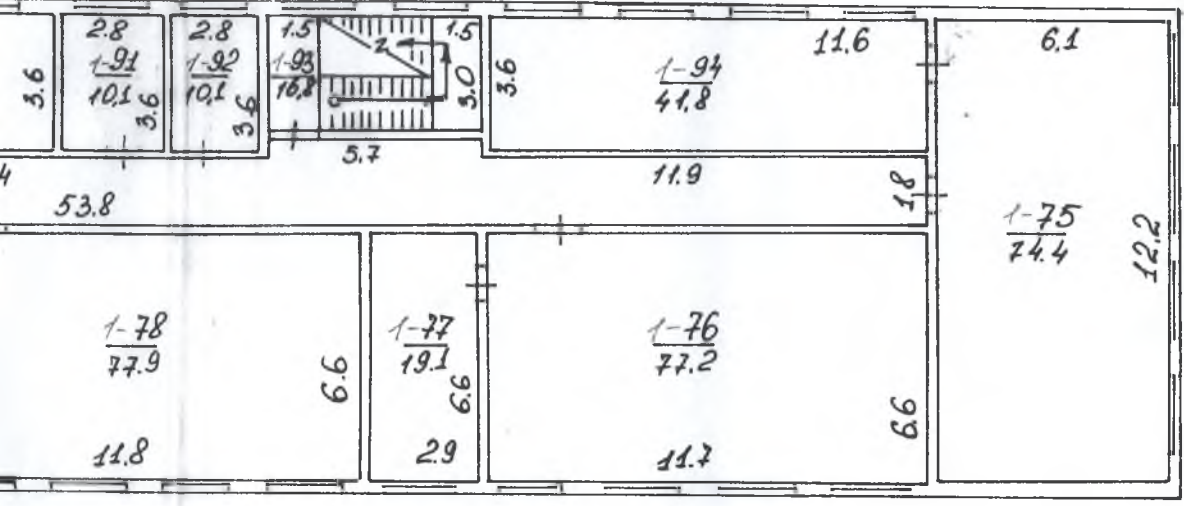


ДЖЕКА

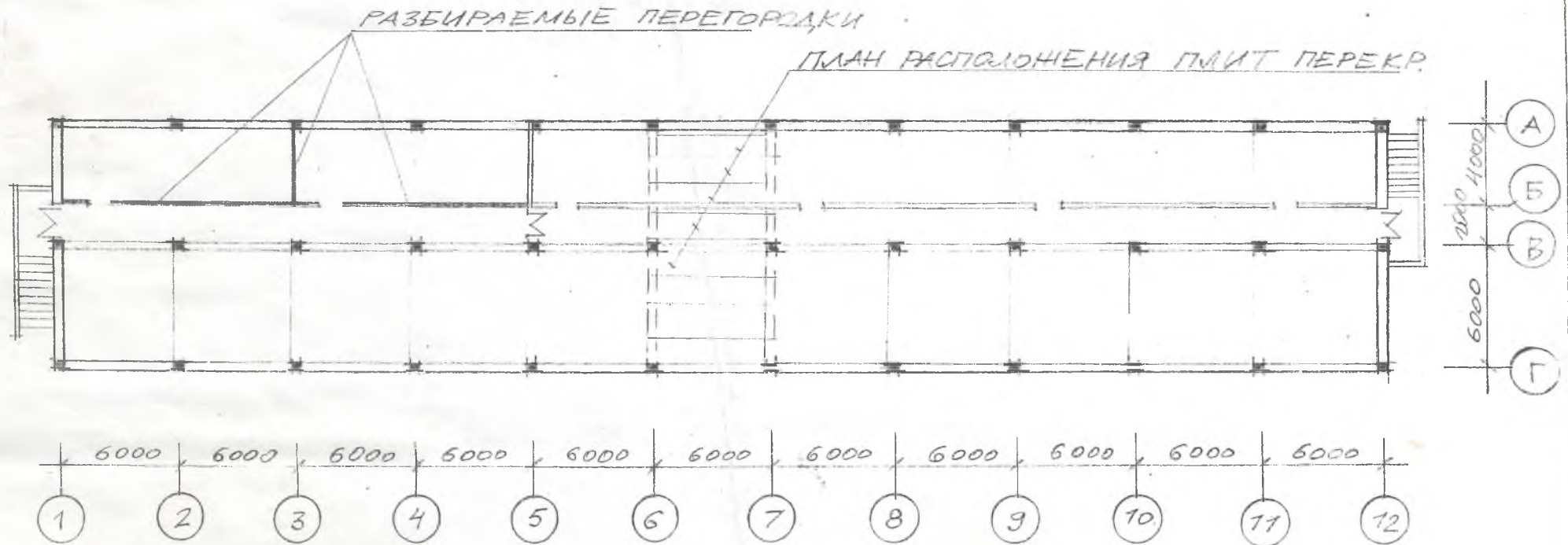



ДЖЕКА

Первоначальное обследование призыва
 в плен составил. Специалист: *Кручинин В.Т.*
 Проверил нач. отдела: *Трутинский Р.*
 "04" 12 1992



СХЕМАТИЧНЫЙ ПЛАН ПОДВАЛА



АТБАШИНСКИЙ А/О			
ГЛАВ. М. АМЫРКУЛОВ		ПЕРЕПЛАНИРОВКА ПОМЕЩ.	СТАДИЯ
АРХ. Ш. АЙДАРОВ		ПОДВАЛА ПОД БОРЦОВСКИМ ЗАЛ	ЛИСТ
		ПЛАН-СХЕМА	ЛИСТОВ
			7
			СОКУЛУКАРХСТРОЙ

15 12 9
179

выписка из реестра объекта муниципальной собственности.

Атбашинская средняя школа расположена по адресу с.Манас,
ул.Школьная №5 состоит на балансе Атбашинского айыльного Округа
с 2002 г., год постройки 1987 г.

Глава Атбашинского айыльного Округа  К.БЕШИМБАЕВ

Сокулукское управление по землеустройству и регистрации прав
Произведена государственная регистрация права в журнале
регистрации за № 34086
Идентификационный № 7-08-03 1001-0017
Адрес с. Манас, ул. Школьная 5/4
- 24 - 12 2002 Регистратор 